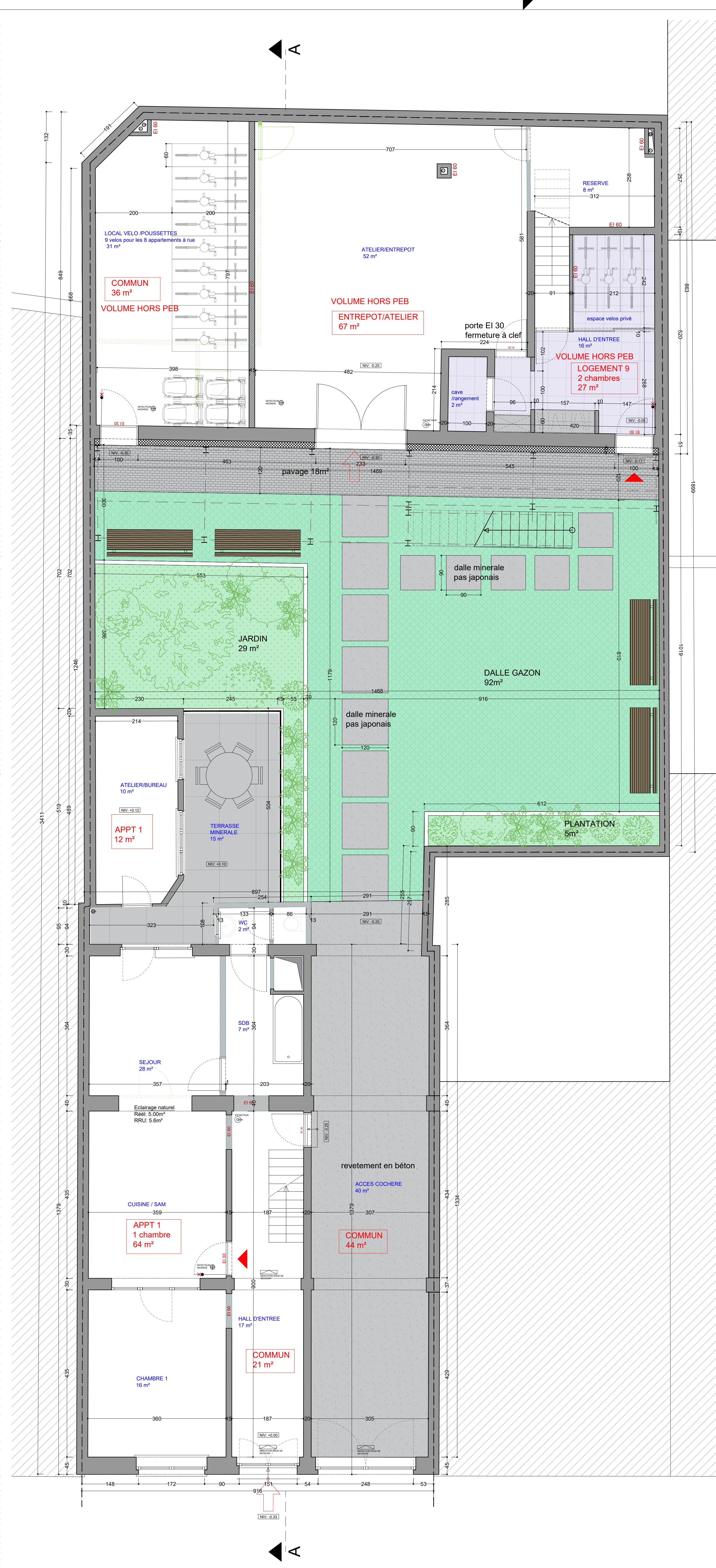
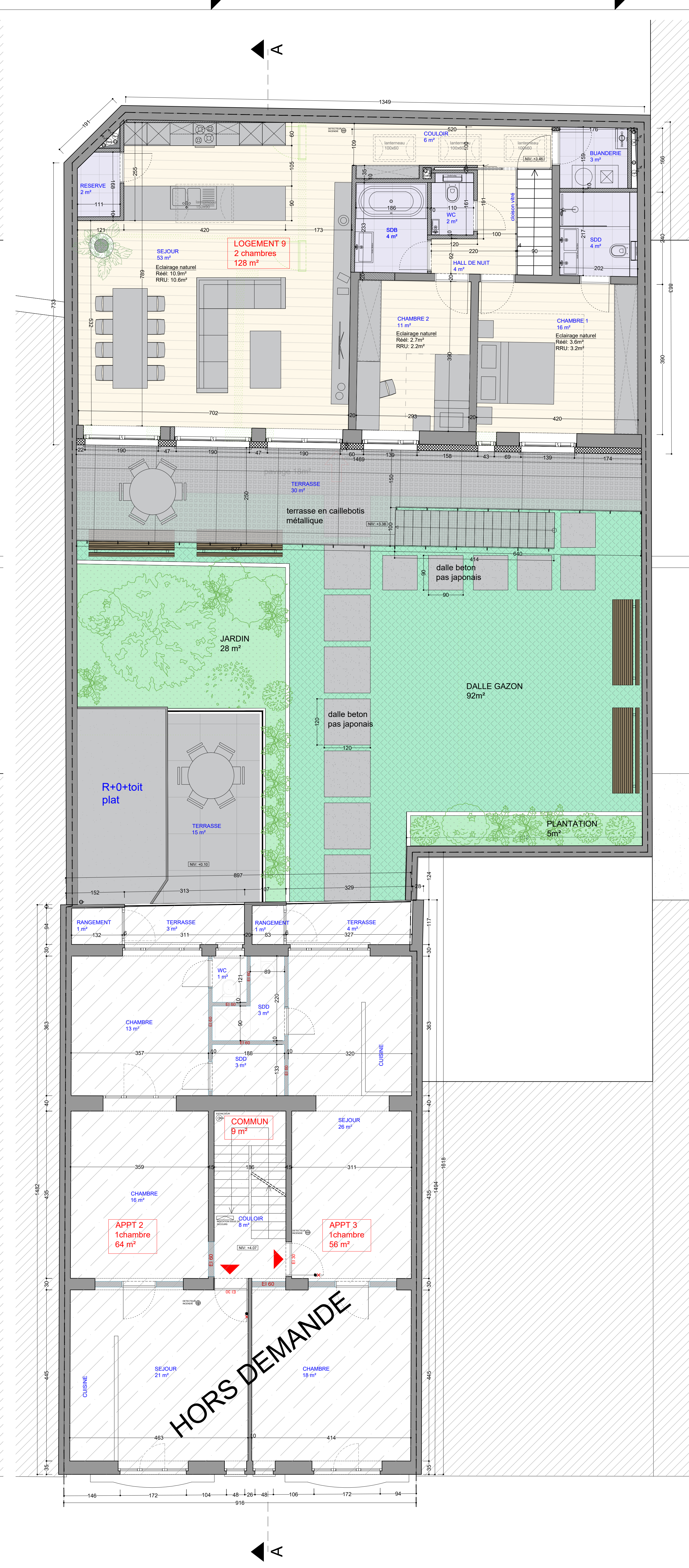


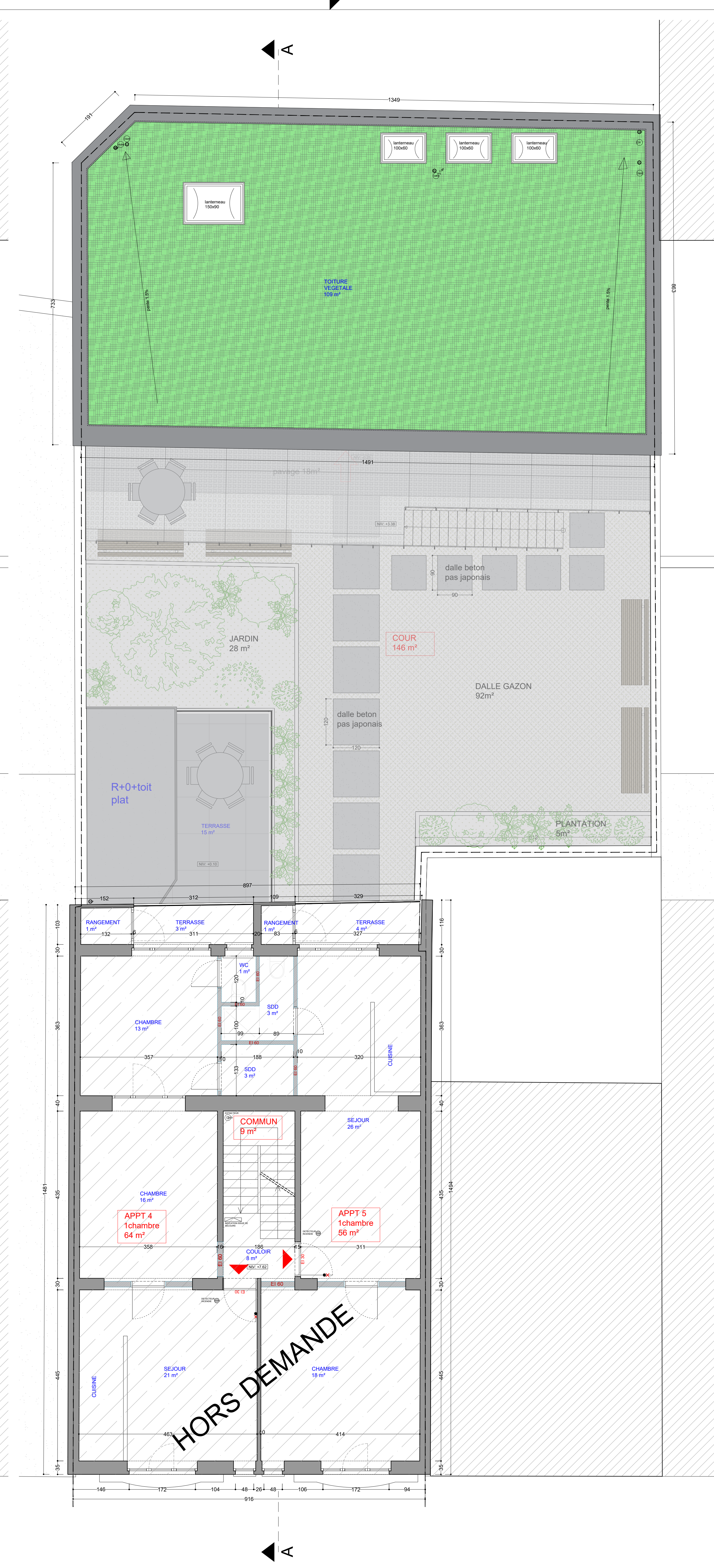
Sous-sol: Rez-1



Rez de chuassee: Rez+0




1er étage: Rez+1



2e étage: Rez+2

- LEGENDE
- MACONNERIE EXISTANTE
 - DEMOLITION
 - NOUVELLE MACONNERIE
 - CLOISONS EXISTANTS
 - ISOLATION
 - CHARPENTE
 - ETANCHEITE

index	modification:	date:
-------	---------------	-------



ATELIER VOLTAIRE
BUREAU D'ARCHITECTURE

BUREAU D'ARCHITECTURE
Atelier Voltaire s.r.l.
Boulevard Des quatre Journées 26
1210 Saint Josse ten Noode

ARCHITECTE
Albert Ohanian
Tel: 02 215 98 32
albert@ateliervoltaire.be

PROJET:

- Modification du nombre de logements dans une maison de rapport.
- Création d'un appartement 2 chambres dans le rez de chaussée sous les versants de toiture du bâtiment à rue.
- Création d'un chien assis sur le versant arrière de la toiture du bâtiment à rue.
- Création d'une terrasse avec une toiture végétale sur la toiture plate à l'arrière du bâtiment à rue.
- Modification de la toiture à versant vers une toiture plate végétalisée et isolée de l'arrière dans le fond de la cour arrière.
- Amélioration de l'inséparabilité de la cour arrière.
- Modification et régularisation de l'aménagement l'appartement du Rez de chaussée du bâtiment à rue.
- Suppression des couvertures en bois enduits (non conformes) de la cour arrière.
- Réaménagement des caves et création de locaux vélos et poussettes pour les appartements.

ADRESSE:

Chaussée de Louvain 506 et 508
1030 Schaerbeek
Division 5 - Section C - Numéro 88w4 et 88x4

DEMANDEUR:

TITRE DU PLAN: SITUATION PROJETEE

DATE: 25-03-2024

INDEX:

STADE: PERMIS D'URBANISME

CODE: NUMERO:

PLAN: R-1
PLAN: R+0
PLAN: R+1
PLAN: R+2

LVN 506 7/10